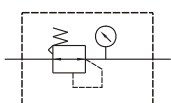


MAR200 系列

空氣調理組合(調壓器)



符號:

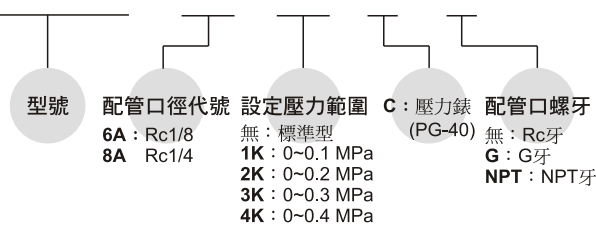


規格:

型號	MAR200	
配管口徑代號	6A	8A
配管口徑尺寸	Rc1/8	Rc1/4
使用流體	空氣	
使用壓力範圍	0~1 MPa	
耐壓力	1.5 MPa	
設定壓力範圍	0.05~0.85 MPa 標準型	
周圍溫度	-5~+60°C (不凍結)	
附屬配件	支架	
選用配件	壓力錶 (PG-40)	
重量	190 g	

訂購代號:

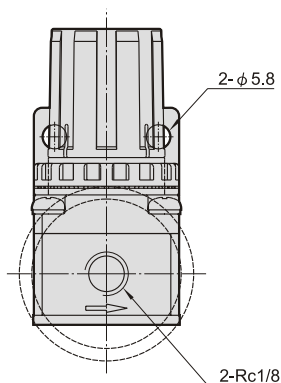
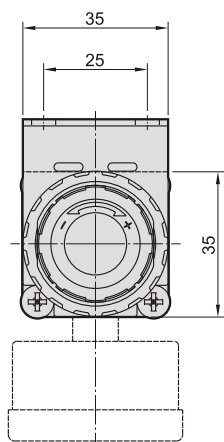
MAR200-6A-1K-C-G



6A: Rc1/8
8A: Rc1/4

無: 標準型
1K: 0~0.1 MPa
2K: 0~0.2 MPa
3K: 0~0.3 MPa
4K: 0~0.4 MPa

無: Rc牙
G: G牙
NPT: NPT牙



流量特性圖:

